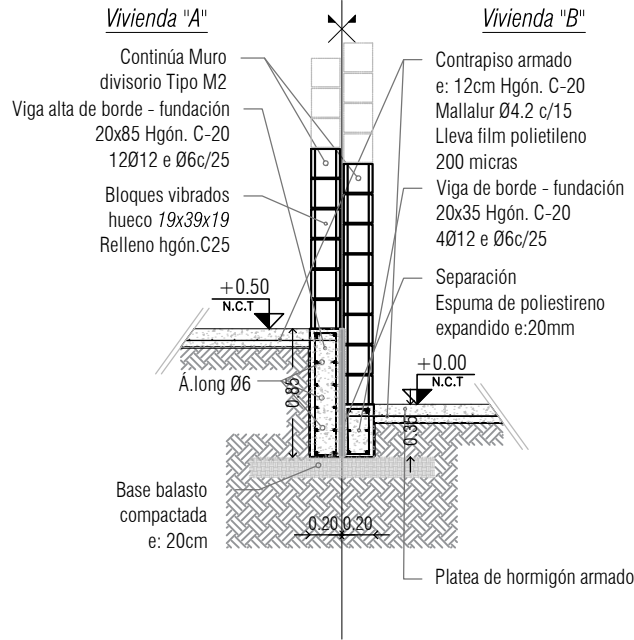


MURO DE CONTENCIÓN 01 : MEDIANERÍA ENTRE VIVIENDAS

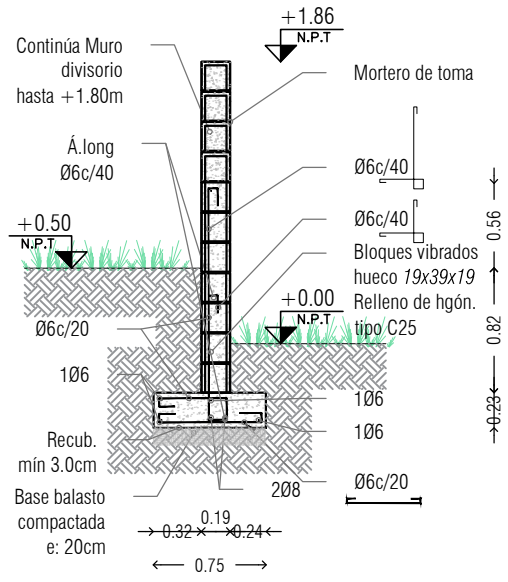
Muro de contención en bloques de hormigón vibrado (19x39x19cm) para salvar desniveles de +0.50m entre viviendas. Estos serán independientes.
Tal cual se indica en planta E-01



D1 Detalle muros medianeros de vivinedas en desnivel
VA13 1:50

MURO DE CONTENCIÓN 02 : DESNIVEL Y CONTENCIÓN EN PATIOS

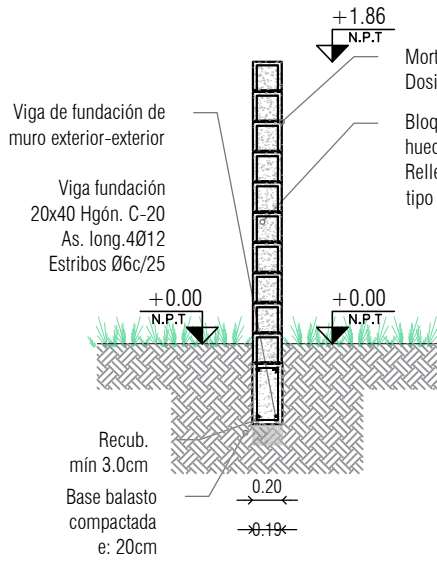
Muro de contención en bloques de hormigón vibrado (19x39x19cm) para salvar desniveles de +0.50m en patios y áreas exterior-exterior, tal cual se indica en planta E-01



D2 Detalle muros medianeros de pstios en desnivel
VA13 1:50

MURO DIVISORIO ENTRE PATIOS AL MISMO NIVEL

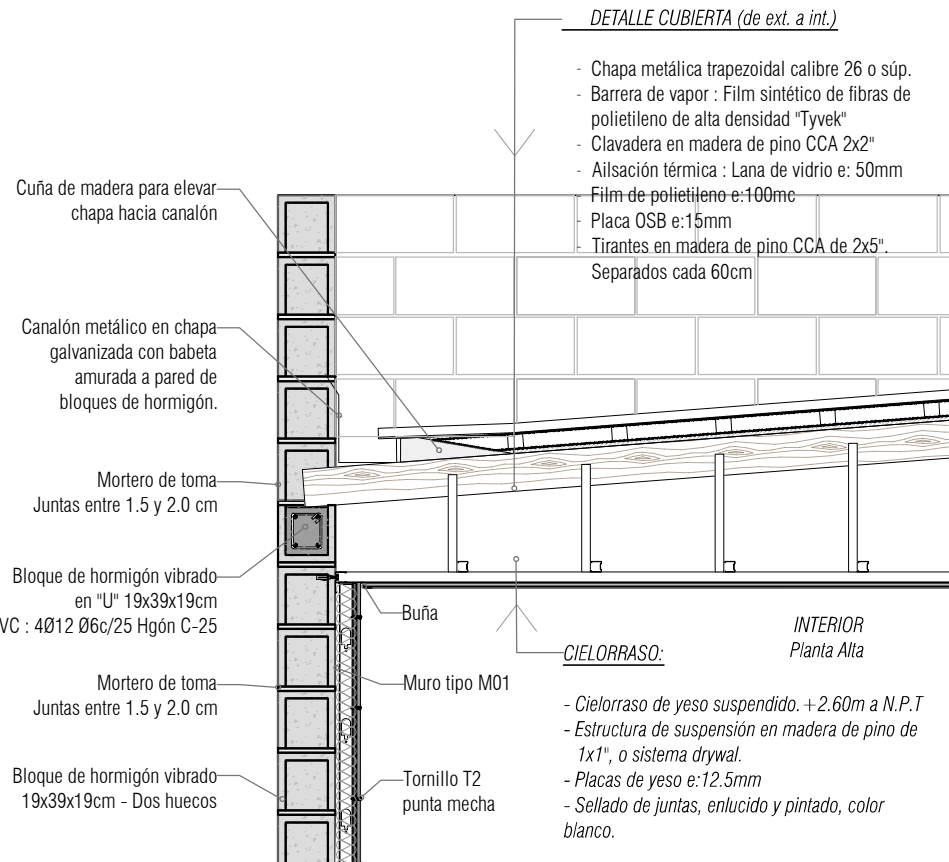
Muro de en bloques de hormigón vibrado (19x39x19cm) para dividir patios y áreas exterior-exterior, tal cual se indica en planta E-01.
Estos muros no salvan desniveles.



D3 Detalle muros medianeros de pstios en desnivel
VA13 1:50

ENCUENTRO ENTRE ENTREPSIO PREFABRICADO Y PARAMENTOS VERTICALES

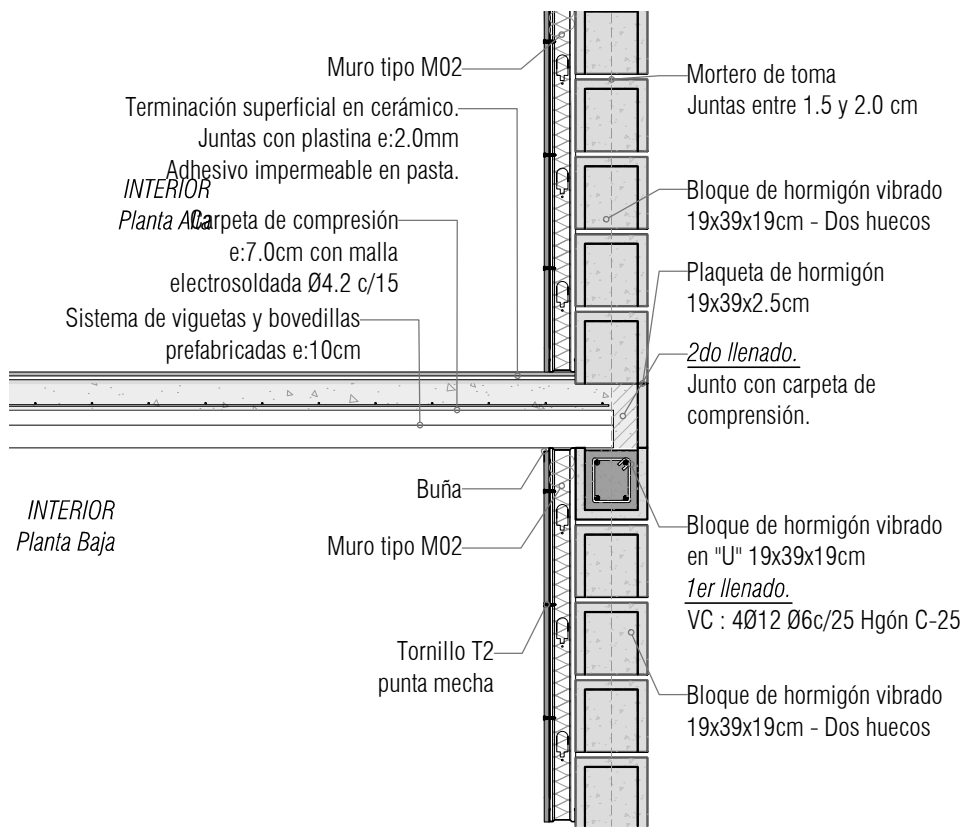
Detalle de encuentro entre entrepiso de viguetas y bovedillas prefabricada con muro en mampostería armada.



D4 Detalle encuentro entre entrepiso prefabricado y muro.
VA13 1:20

ENCUENTRO ENTRE ENTREPSIO PREFABRICADO Y PARAMENTOS VERTICALES

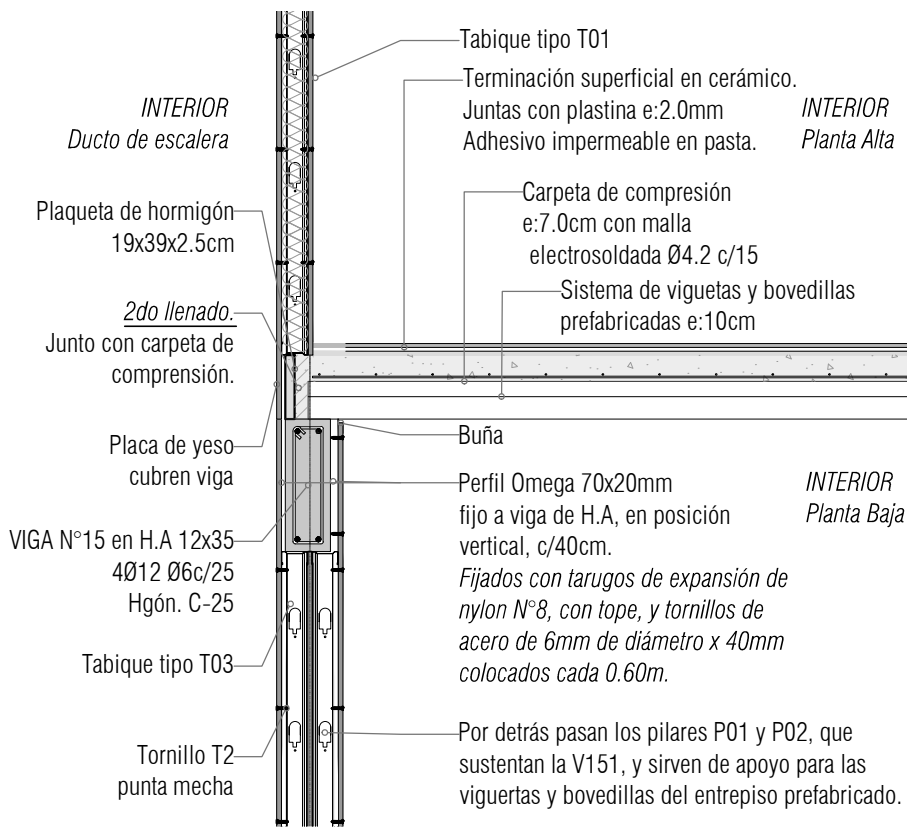
Detalle de encuentro entre entrepiso de viguetas y bovedillas prefabricada con muro en mampostería armada.



D5 Detalle encuentro entre entrepiso prefabricado y muro.
VA13 1:20

ENCUENTRO ENTREPSIO PREFABRICADO Y VIGA 151

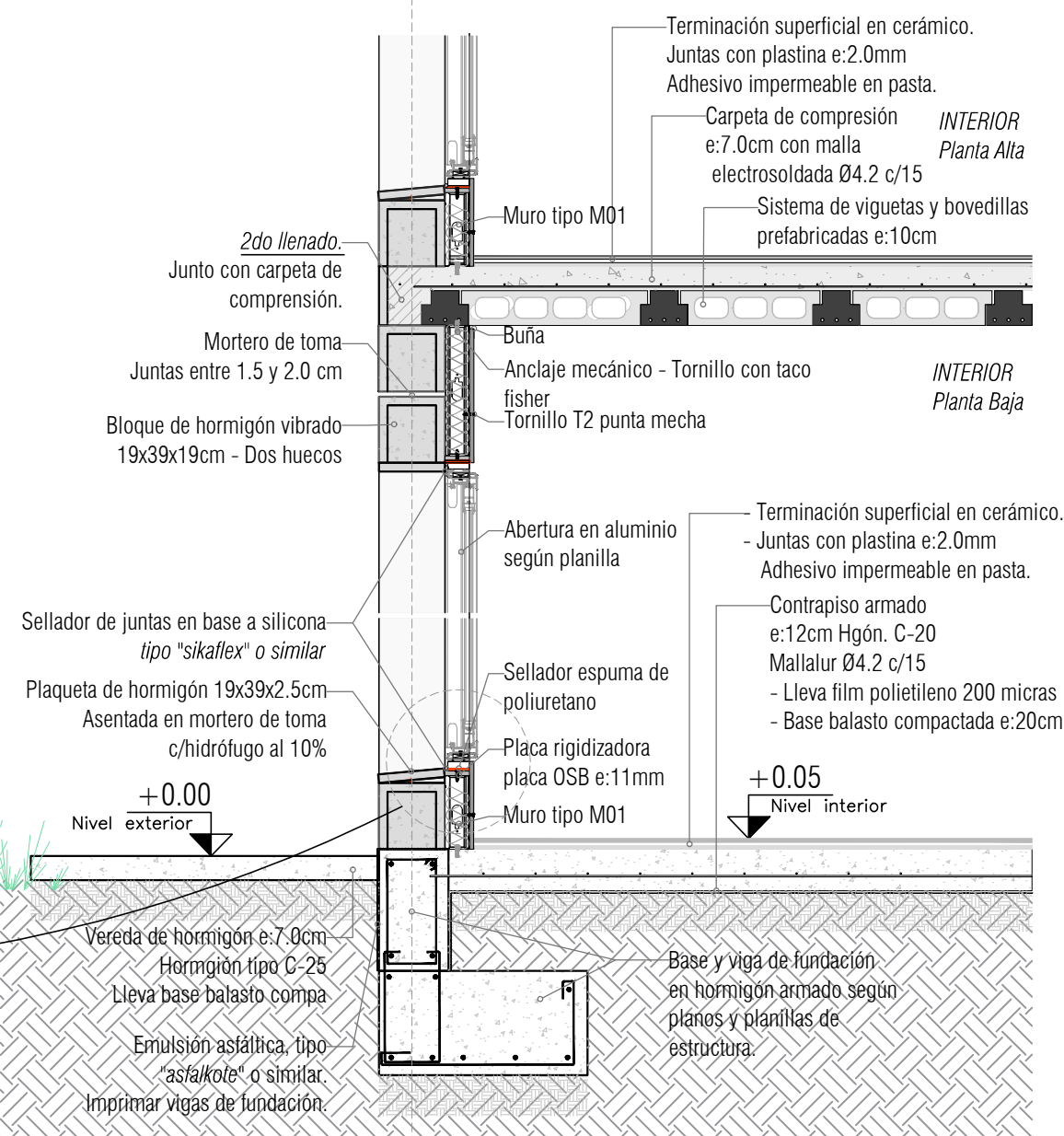
Detalle de encuentro entre entrepiso de viguetas y bovedillas prefabricada con viga 151, que sirve de apoyo intermedio para la losa prefabricada ante el hueco de la escalera.



D6 Detalle encuentro entre entrepiso prefabricado y viga 151
VA13 1:20

ENCUENTRO MURO INT-EXT CON ABERTURA

Detalle de encuentro entre entrepiso de viguetas y bovedillas prefabricada con viga 151, que sirve de apoyo intermedio para la losa prefabricada ante el hueco de la escalera.



D7 Detalle encuentro entre entrepiso prefabricado y viga 151
VA13 1:20

RIVERA
Sin fronteras
CRECIENDO CON
EQUIDAD

Ajuste de Proyecto ETAPA PERFIL DE PROYECTO : Arq. JUAN E. RANGEL LAGOS

Plano:

DETALLES CONSTRUCTIVOS

Asentamiento: LA LINEA N° Plano:

Ubicación: RIVERA CHICO - RIVERA - PADRÓN N 16840° VA - 13

Escala: 1:25 Fecha: MARZO 2023

Técnico: Arq. MARCELO DA SILVEIRA Coordinador: Arq. JUAN E. RANGEL LAGOS

Firma: Firma:

Equipo Técnico:

DGO
Unidad de Vivienda
Urbana